



Doporučení ke zvládnutí automobilové orientační soutěže.

Naše **AUTOTOULKY** jsou v podstatě výlety vozidlem po dané trase v blízkém okolí, kde si všímáme zajímavostí, které běžně přehlídíme a s určeným cílem závodu. V případě ztráty orientace v mapě, zná každá posádka již na startu cíl závodu a je tedy snadné vždy závod dokončit.

- Závod se jede za plného provozu a proto je nutné bezpodmínečně dodržovat všechna **pravidla silničního provozu** !
- Řidiči sledují provoz a jízdu, itinerář čte za jízdy pouze spolujezdec! Pokud řeší itinerář řidič sám nebo pokud řeší posádka problém společně, musí vozidlo stát na bezpečném místě u krajnice nebo mimo vozovku!
- V některých částech trati se můžete potkávat s ostatními účastníky. Na úzké vozovce se věnujte především řízení vozidla. Nezapomínejte mít rozsvícená předepsaná světla, být řádně připoutáni a zavčas dávejte znamení o svém úmyslu. Řidiči za Vámi netuší, že řešíte mapu a Vy mu náhle zabrzdíte nebo nečekaně odbočíte.
- Dávejte pozor na srnky a ostatní lesní zvěř !

CO DOSTANETE A CO JE DOBRÉ MÍT s SEBOU ?

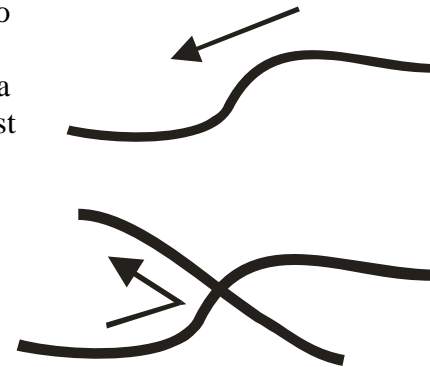
- Dostanete **mapu** a **itinerář**, podle kterého pojedete. Při startu ještě **jízdní výkaz**, ke kontrole správnosti průjezdu.
- Určitě budete potřebovat fungující **psací potřeby**, nějaké **pevné desky** na podložení, a protože pracujete s mapou, je dobré mít sebou **nějaké pravítko** (spočtení vzdálenosti mezi křižovatkami, abyste věděli po kolika kilometrech odbočit)
-

PRÁCE S MAPOU

Mapu dostanete na startu soutěže. Budete tam mít zamalován start – místo odkud vyjíždíte. Budete tam mít namalován i cíl. Pak zde bude vyznačeno několik bodů označených číslicemi 1,2,3,4 ... To jsou body na mapě. V itineráři budete mít například napsáno, že máte jet do bodu „1“. Podíváte se kde stojíte, najdete na mapě bod „1“ a nejkratší cestou podle mapy vyrazíte k bodu „1“. Tyto body jsou pouze body na mapě, na cestě nejsou nijak vyznačeny, určují Vám pouze kudy máte jet k vytouženému cíli.

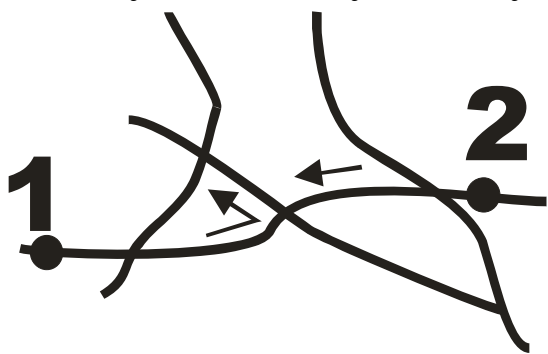
Takže vlastně hned na startu víte kde je cíl, víte kam jedete... Nemůžete tedy zabloudit. Celá soutěž je pouze o tom, zda pojedete správnou cestou.

V mapě můžete mít u některých cest šipky. Tato šipka znamená, že touto cestou můžete projet pouze ve vyznačeném směru. Pojedete-li po ní obráceně, jedete špatně :) V praxi to znamená, že pokud vám nejkratší trasa vychází jet v protisměru této cesty, musíte zvolit jinou trasu. Jednosměrnost cesty je dána mezi nejbližšími křižovatkami, kde je šipka zamalována



Podobnou šipku můžete mít namalovanu i v křižovatce, viz příklad. Přijíždím-li na křižovatku ze směru, odkud ukazuje šipka, musím na této křižovatce odbočit tam, kam mi šipka ukazuje. Dle příkladu jedu-li z levé dolní strany, musím dle pravidel odbočit vlevo nahoru. Jedu-li z jiného směru, mohu odbočit kamkoli potřebuji.

A teď jednoduchý příklad :) Mám v mapě takovýhle spletenec silnic. Já stojím v bodě 1 a itinerář mi říká, že mám jet do bodu 2. Nejkratší cesta je doufám jasná. Ale pokud po ní pojedu, na druhé křižovatce bych měl odbočit vlevo a jedu jinam. Pokud šipku neposlechnu a pojedu rovně, jedu špatně. **Měl bych jet tedy jinudy.** Takže jedu rovně, na první křižovatce odbočím doleva (nahoru). Až přijedu na křižovatku, odbočím doprava. Na další křižovatce, abych jel nejkratší cestou, bych měl odbočit vlevo, ale protože tato cesta je jednosměrná, musím jet rovně a přijedu pod bod „2“. Zde se dám vlevo a na další vpravo a jsem v bodu „2“... Tak tohle je správné řešení situace ... Jasně ?



Abych Vás ale nevyplašil ... I když to nepochopíte a pojedete rovnou z bodu 1 do bodu 2, dojedete ! Jen jedete špatnou cestou a mi to při vyhodnocování poznáme :)

Je ještě jedna věc s kterou se můžete v mapě setkat a to je „DETAIL“

Jedná se vlastně o upřesnění nějakého místa, bodu ... Detail je vždy nadřazen samotné mapě – najdete na něm detailně rozkreslený daný bod, křižovatku

ITINERÁŘ

Itinerář dostanete společně s mapou na startu soutěže. Je měřen s přesností na 10 metrů a říká Vám kudy máte jet.

- Symbol „0,00“ v itineráři znamená nový začátek měření vzdáleností, tedy vynulujeme počítadlo.

- V itineráři mohou být použity symboly dopravních značek :



- dej přednost v jízdě,



- začátek, případně je-li přeškrtnutá pak konec obce



- autobusová zastávka



- podjezd, viadukt

- **Dále v itineráři můžete najít čísla „1“, „2“, atd ... a body „A“, „B“, ... To znamená jed' do bodu na mapě označeného „1“, „2“, ...**

- Pak v itineráři může být zamalován tvar křižovatky. To znamená jed' po hlavní dokud nepřijedeš na křižovatku ve stejném tvaru. Až na ní přijedeš, jed' kam ukazuje šipka.

- V itineráři mohou být také písmena „L“, „R“, „P“. „L“ znamená jed' na křižovatce vlevo, „R“ znamená jed' rovně a „P“ znamená jed' vpravo.

Itinerář vypadá například takto:



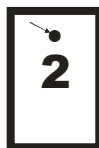
A říká mi. Jed' do bodu „1“ (místo které je v mapě označeno „1“). Pak jed' do bodu „2“. Potom jed' rovně, pak doprava a pak jed' do bodu „3“ na mapě. A proč je někde mezi „čtverečky“ čárka a někde navazují těsně na sebe ? Je-li mezi čtverečky čárka, znamená to že cestu hledám na mapě, pokud čtverečky navazují

přímo na sebe, jedu tak jak to vidím ve skutečnosti. Tedy body „1“ a „2“ najdu na mapě a jedu k nim podle mapy, ale jakmile dojedu do bodu „2“ dám se na nejbližší křižovatce, ke které dojedu, rovně a na další doprava. Pak mám najít v mapě bod „3“ a tam mám dojet. Takže musím v mapě najít, kam sem dojel podle popisu rovně a doprava a odtud podle mapy jedu nejkratší cestou do bodu 3.

Můžete se ale také setkat s tímhle:



To znamená jed' do bodu „1“ a odjed' z něj vlevo. Bod tedy bude na křižovatce. Dojedu tam a zatočím doleva, pak řeším dle itineráře kam dál ...



A nebo tohle: Bod 2 bude opět na křižovatce a říká mi to. Jed' do bodu „2“ a přijed' do něj ze směru, který ukazuje šipka.

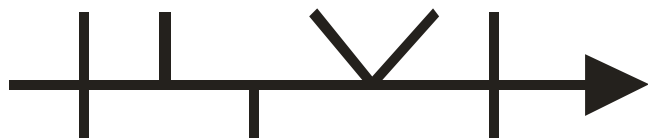
Dále s čím se můžete v itineráři setkat je například:



Tohle mi říká, že mám dál pokračovat podle slepé mapy číslo 1. V itineráři tedy budu mít namalovanou nějakou klikatici a u ní bude nápis SM-1 :) Takže dojel jsem do nějakého bodu a odtud jedu jak ukazuje slepá mapa. Takže kde mám sever na mapě a kde na slepé mapě ? Mám je ve stejném měřítku ? Kolik metrů ve skutečnosti představuje 1 centimetr slepé mapy ? No dobrá, dobrá ... Najdu si tuhle klikatici na mapě a jedu podle ní ... Nemůžete jí na mapě najít ? Pak se budete muset podívat z okna a najít jí na silnici ... U slepé mapy bývá ještě šipka, ta ukazuje odkud kam máte jet. Je-li na konci slepé mapy třeba písmeno „L“, znamená to: Jed' podle slepé mapy a na konci odboč doleva.

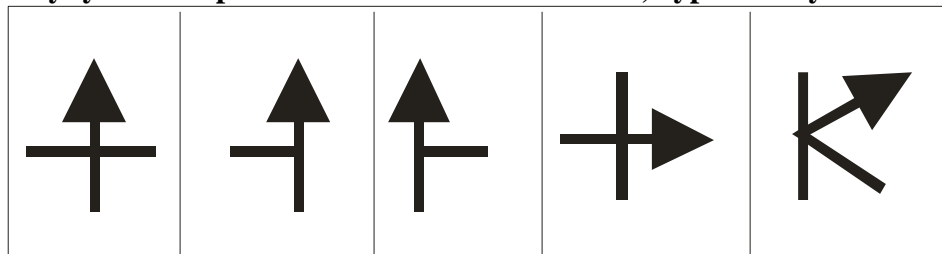
Dalším oříškem, který na Vás čeká je chlupatá čára.

-v itineráři vypadá takto:



Je to vlastně pohled na křižovatky zhora, ale narovnaný a sestavený na jednu přímku.

Kdybychom to překreslili do toho co už známe, vypadalo by to takto:



Už je to jasné ? Chlupatá čára je itinerář, který vyžaduje zvýšenou pozornost. Křižovatky s jedinným možným výjezdem (nepočítá se směr kterým jsme přijeli) nebývají na chlupaté čáře většinou vyznačeny, pokud však jsou musí to být na daném chlupu jasné (např. slepá cesta má chlup ukončený kolmou čárkou, zákaz vjezdu má chlup ukončený kolečkem)

Chlupatá čára se může jet jak reálně (podle křižovatek jak k nim dojíždíte) tak i podle mapy. Jak to poznáme jak máme jet ? Je-li součástí políčka spodní část pro zápis vzdáleností jede se reálně každá křižovatka či odbočka tak jak jdou ve skutečnosti za sebou. Pokud spodní část chybí, jedeme křižovatky podle mapy, tedy jen křižovatky zamalované v mapě.

JÍZDNÍ VÝKAZ

- slouží pořadateli k posouzení správného průjezdu trati, neměli by jste v něm **přepisovat a škrtat !!!!**
- pořadatel vydá posádce **jízdní výkaz** až při startu se zapsaným st.číslem a zapsaným časem startu.
- čas dojezdu vyplní pořadatel v cílové ČK dle aktuálního času příjezdu
- na přední a následně na zadní straně posádka vyplňuje **průjezdní kontroly**, nový údaj píše **propisovací tužkou** vždy do následného volného okénka dané strany jízdního výkazu. Zápis se provádí vždy a jedine **z leva do prava od shora dolů**.
- odpovědi při plnění úkolů zapisuje posádka na zadní stranu výkazu v pořadí, jak odpovědi plnila.

Průjezdní kontroly: při každém průjezdu kolem **dopravní značky začátek obce** zapíšete do jízdního výkazu **první písmeno z názvu** obce. KONEC OBCE, ČÁSTI OBCE A MÍSTNÍ NÁZVY se nezapisují!!!

Např. poté co projedete kolem značky obce „NEPOMUK“, napíšeme do první volné kolonky jízdního výkazu, **písmeno „N“**. V případě víceslovného názvu se zapisuje jen první písmeno - př: „Nová Ves“ zapsat písmeno „N“ - bude uznáno i „NV“ pokud bude zapsáno v jedné kolonce

Na cestě můžete také potkat **samoobslužné průjezdní kontroly**. Ty se skládají ze dvou panelů, žlutý je návěst - (nezapisuje se) a červený je stanoviště kontroly – (zapisuje se). Na obou panelech je nalepen stejný symbol (nejčastěji písmeno), to napíšeme do prvního volného pole jízdního výkazu (zapisujeme pouze 1x při jednom průjezdu kolem) a pokračujeme dále v cestě. Pokud přijedeme do místa kontroly vícekrát , zapisujeme kontrolu do výkazu při každém průjezdu.

Na trati můžeme také plnit nějaké otázky(úkolů)

Např.: trať Vás zavede před budovu, kterou máte na sérii různě seřazených fotografií v itineráři závodu (třeba kostel) s tím, že máte zjistit a zapsat kdy byl postavený. Odstavíte bezpečně vozidlo a vydáte se hledat informace. (místní obyvatelé, informační tabule obce, deska na budově atd..) Do prvního volného okénka plnění úkolů na zadní straně jízdního výkazu zapíšete třeba z tabulky na budově „1427“. Následně pokračujete dále dle mapy.

HODNOCENÍ:

Chybějící údaj o průjezdu	100 TB
Údaj o průjezdu navíc	60 TB
Každý nesplněný nebo špatně vyřešený úkol itineráře	50 TB
Každá nesplněná nebo špatně vyřešená otázka itineráře	50 TB
Každá započatá minuta pozdního příjezdu	5 TB
Nedodržování pravidel provozu, každé zaznamenané	100 TB
Zpoždění více než 60 min.	DISKVALIFIKACE

DALŠÍ POKYNY

V cíli ZÁVODU odevzdejte své vyplněné jízdní výkazy pořadateli v ČK.

V případě odstoupení nebo při předpokladu že závod nejste schopni dokončit v daném časovém limitu nahlašte toto pořadateli na číslo uvedené v jízdním výkazu, abychom Vás následně zbytečně nehledali

A JEŠTĚ POSLEDNÍCH PÁR RAD

- Po celou dobu je třeba dodržovat veškerá pravidla silničního provozu. A ta budou také na trati kontrolována. Nezastavíte na STOPce ? Třeba Vás vidíme a máte 50 trestných bodů ... Jedete rychle přes vesnici ? Třeba Vás vidíme a máte trestné ...
- Nikde na cestě by jste neměli a nesmíte se otáčet do protisměru.
- Do mapového bodu smíte najíždět jen pokud Vám to říká itinerář.
- Pokud jedete podle itineráře vpravo, vlevo rovně ... Za křižovátku se nepočítají vjezdy do dvorů, vjezdy uzavřené závorou, vjezd do slepé ulice, vjezd na pole atd. Ale za křižovátku je považováno už vyústění polní cesty !
- Nejedete-li podle mapy a neříká-li itinerář něco jiného, jedu vždy po hlavní silnici a není-li to poznat pak rovně. (Vede-li více cest rovně, jedu po té nejvíc rovně.) Například pokud mám jet do té doby, než narazím na křižovátku daného tvaru ...
- Pokud mi itinerář říká že mám zabočit doprava a jsem na křižovatce kde jsou dvě cesty doprava, jedu tam kam je to víc doprava (tedy musím nejvíc zatočit volantem :))
- Jestliže narazím na samoobslužnou kontrolu (žlutý a červený panel) a je-li mezi panely nějaká křižovátka, neberu toto odbočení v úvahu ... (jako kdyby křižovátka nebyla a byla jen rovná silnice)

Hodně zdaru přejí Petr a Alča - pořadatelé